



COMUNE  
DI  
SAN CASCIANO  
IN VAL DI PESA  
Provincia di Firenze



Tav. 9f

**REGOLAMENTO URBANISTICO**

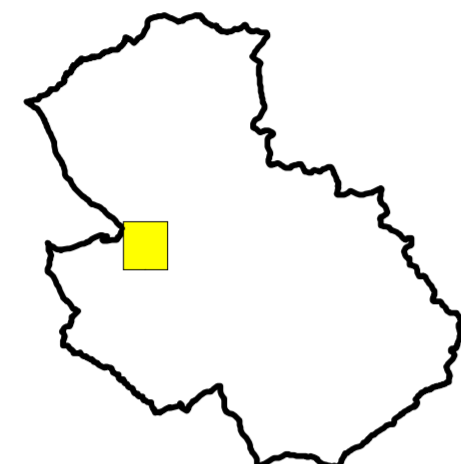
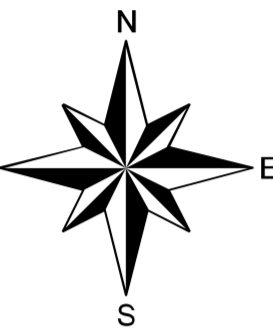
Località  
**Ponterotto**  
Indagini geologico - tecniche  
con integrazioni a seguito osservazioni recepite  
dall'Amministrazione Comunale

**Carta della Fattibilità**

Giugno 2012

Scala: 1:2.000

Quadro d'unione W



Studio Geologico Dott. Geol. Alessandro Murratzu  
Via Silvio Pellico, 14/16  
Certaldo (FI) - Tel. 0571/651312

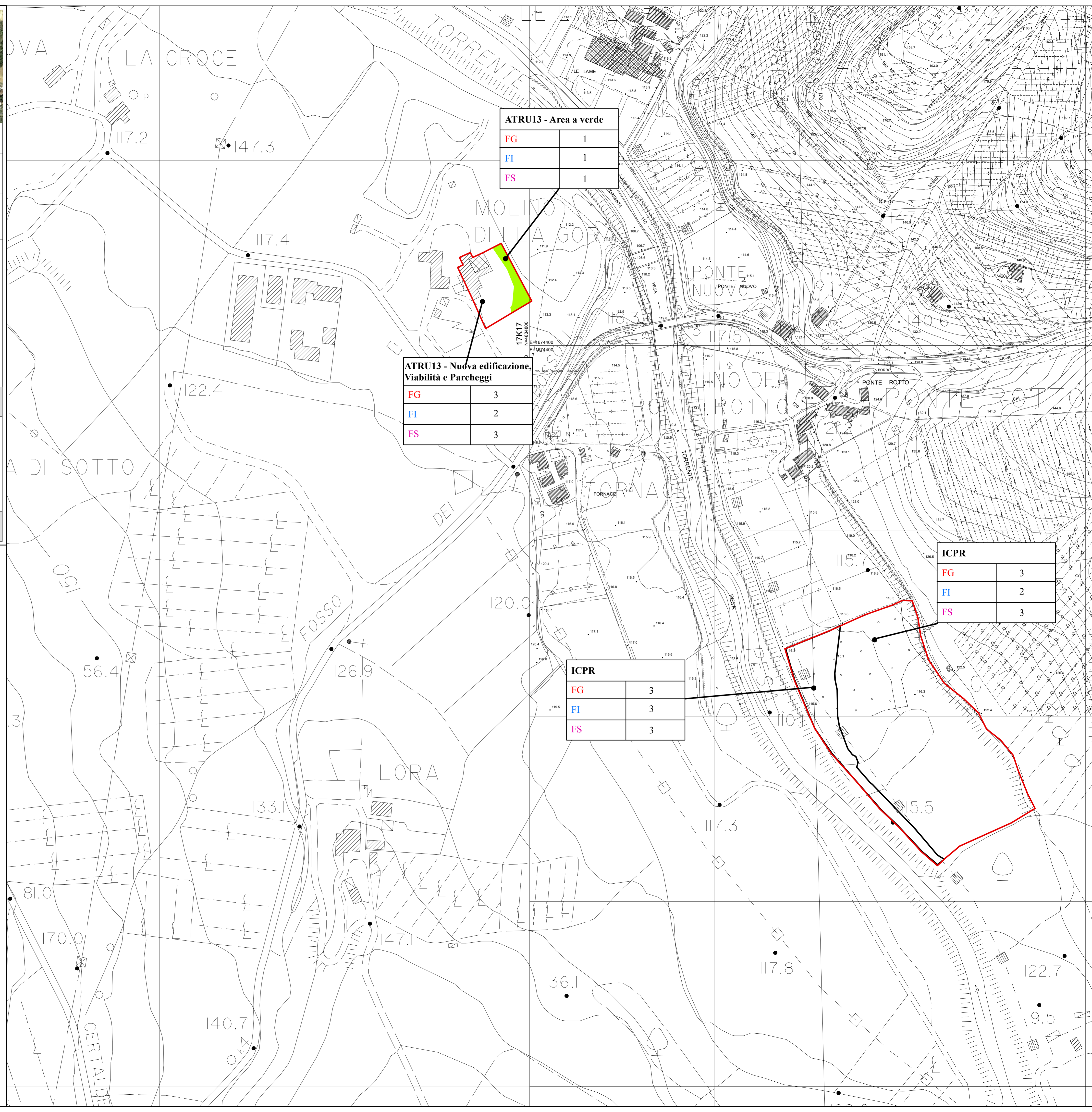
**Legenda**

**Legenda della fattibilità**

Intervento a cui corrisponde la relativa scheda di fattibilità	Classi di fattibilità assegnata
Fattibilità Geomorfológica	FG 1
Fattibilità Idraulica	FI 1
Fattibilità Sismica	FS 1

**Classi di fattibilità**

- 1 - Fattibilità senza particolari limitazioni
- 2 - Fattibilità con normali vincoli
- 3 - Fattibilità condizionata
- 4 - Fattibilità limitata



ICPR	
FG	3
FI	2
FS	3

ICPR	
FG	3
FI	3
FS	3

ATRU13 - Nuova edificazione, Viabilità e Parcheggi	
FG	3
FI	2
FS	3

ATRU13 - Area a verde	
FG	1
FI	1
FS	1